

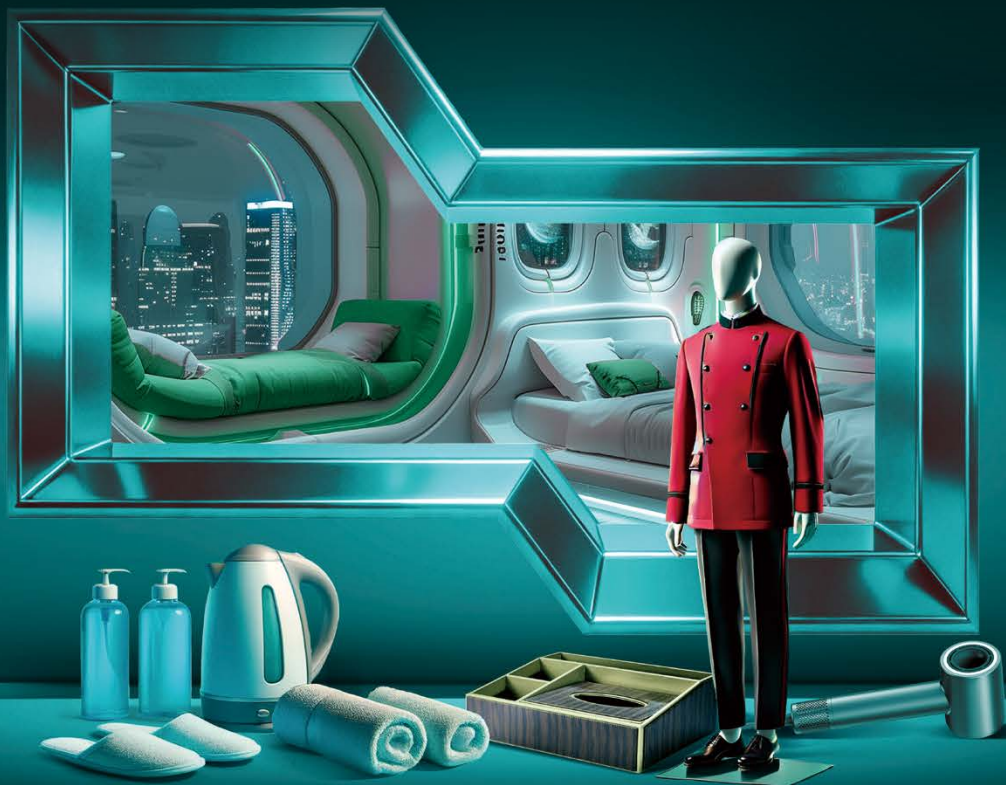
上海国际酒店及商业空间、办公及公共空间博览会

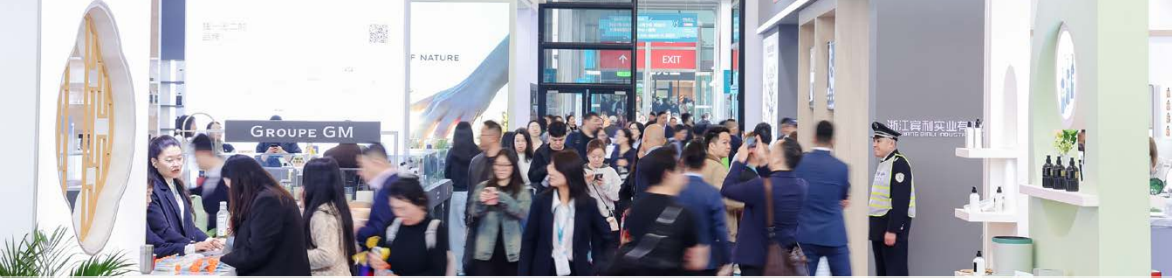
# 上海国际酒店用品展览会

同期举办：上海国际酒店投资及连锁加盟展 | 上海国际洗涤设备与技术展览会

2027年3月30日-4月2日

上海新国际博览中心·浦东（上海浦东新区龙阳路2345号）





## 引领酒店用品行业风向, 构筑中高端市场赋能高地

2026年, 作为“十五五”规划的开局之年, 中国文旅产业正迈入高质量发展的新阶段。在这一关键转型期, 酒店行业作为旅游强国战略的重要支撑, 其发展态势备受瞩目。根据权威数据预测, 2026年中国酒店市场规模将突破1.5万亿元, 年均增长率保持在8%以上, 成为全球最具活力的酒店市场之一。

在“十五五”战略规划的指引下, Hotel&Shop Plus展会作为覆盖酒店客房用品综合、智慧酒店、酒店加盟、建筑装饰、照明灯饰等酒店及商业空间筹建与运营全领域的行业风向标, 始终紧跟国家政策导向, 凭借强大的行业影响力和精准的市场定位, 已成为国内外酒店及商业空间供应链企业拓展中国市场、展示创新成果的首选平台。而作为展会深耕多年的优势赛道, 酒店用品板块始终是洞察行业变迁、捕捉升级趋势的重要窗口, 基于此, 展会推动该板块实现结构性升级: 在稳固客房易耗品、酒店布草、客房电器三大基本盘的同时, 战略性开拓大堂用品、职业服装、空间香氛三大高潜力新品类, 帮助展商抓住消费升级带来的“第二增长曲线”。

我们诚邀全球酒店产业链上下游企业共襄盛举, 共同见证中国酒店市场的蓬勃生机, 携手开创酒店行业的美好未来!

**210,000** 平方米展示面积 | **134,953** 人次专业观众 | **8,651** 人次海外观众 | **2,000+** 家参展企业 | **90+** 场主题论坛及赛事 | **10+** 场创意特展

### | 2026观众行业分布 |

31.20%	星级酒店/度假村/旅馆/民宿等
29.10%	建筑师/室内设计师/景观设计师/照明设计师等
13.90%	进出口/采购/代理经销商等
12.00%	清洁/物业/资产管理机构等
7.80%	房地产投资/商业综合体/百货零售等
3.30%	建材/酒店用品市场等
1.90%	协会/媒体/科研院所等
0.80%	其他

微信公众号

**300,000+** 粉丝

合作媒体

**400+** 家

B端数据买家库

**700,000+** 曝光量

海外流量触达

**4,000,000+** 展示次数

今年展会现场来自  
海外**176**个国家和地区的  
专业买家  
达到**10,886**人次,  
同比提升**25.83%**。



## | 展商评语 |



### 上海唐年股份有限公司创始人张洪斌

本次展会圆满落幕，整体参展效果达到预期。展会组织规范有序，现场配套服务完善，专业观众数量充足且质量较高，为我们搭建了高效的品牌展示与商务对接平台。感谢主办方的精心筹备与周到服务，也感谢每一位到场客户的信任与支持。



### 娇慕化妆品(常州)有限公司 总经理 朱奔飞

感谢每一位莅临的朋友，让我们携手塑造可持续奢华的未来。我们不止于重塑产品，更致力重新定义行业的生态足迹。愿景为引，共赴新境。迈向碳中和，从选择ECOFILL开始。



### 江苏斯得福纺织股份有限公司 副总经理 王建国

2026斯得福携全品类布草新品亮相 上海酒店展。展会现场人气爆棚，海内外客商驻足洽谈、合作意向强烈，有效推动行业从价格竞争向价值竞争转型。



### 两面针(江苏)实业有限公司 总经理 兰进

在本次展会上，两面针成为了众多业内同行、合作方及观展人士的焦点。展会流程安排得当，现场运作有条不紊，无论是前期的展台搭建还是后续的客商接洽，各步骤衔接紧密，舒心便捷。

## | 精选展商 |



## | 精选买家 |



## | 展品范围 |

### W2 酒店布草及制服

酒店布草/酒店制服/  
企业团服



### W3酒店用品综合

大堂用品/空间香氛

### W4 酒店客房用品及综合

客房电器/客房杂件



### W5 酒店客房易耗品

# HOTEL & SHOP CULTURE WEEK

## 酒店文化周

### 30+ 行业峰会领航 重构酒店投资运营新业态

汇聚500+酒店集团/投资商/采购商/设计师等大咖,  
聚焦年度文旅热点趋势,  
多场峰会论坛+实景品鉴+技能赛事+香息疗愈等多元新业态  
赋能酒店投资、采购、运营全维度交流共生。



### | 2026部分邀请嘉宾 |



孙健

洲际酒店集团  
大中华区首席发展官



夏衣

希尔顿集团大中华区  
及蒙古业务发展总裁



徐皓淳

香格里拉集团  
中国区首席发展官



王磊

温德姆酒店集团  
大中华区首席发展官



李朝瑞绮

雅诗阁  
中国区产品与技术服务  
暨开业筹备部副总裁



李予恺

艺龙酒店  
科技首席运营官



陈宝柱

希尔顿集团  
大中华区及蒙古业务发展  
副总裁



金瑞翊

洲际酒店集团  
大中华区发展副总裁



王志伟

首旅如家酒店集团  
副总裁



张勇

凤悦酒店及度假村  
总裁



魏龙江

尚美数智酒店集团  
高端酒店全球发展总裁



杨静峰

时光漫步酒店集团  
董事长



## 丨 中外酒店品牌创新力论坛 丨

云集酒旅全产业链头部代表，思辨行业发展新趋势，围绕存量盘活、品牌重塑、运营创新、科技赋能展开深度研讨。

## 丨 第七届酒店布草数字化论坛 丨

聚焦酒店布草洗护行业痛点难点，聚力数字互联与智能技术，赋能酒店精细化运营与成本优化。

## 丨 第六届文商旅·品牌文化节 丨

汇聚文商旅及酒店供应链行业代表，以边界重构与体验革新为内核，解码消费升级新趋势、打破文商旅产业壁垒，探讨酒店从传统住宿载体向城市综合价值枢纽转型路径，共探行业模式创新、生态共建与高质量可持续发展新未来。



## 丨 更多酒旅运营峰会论坛 丨

- 2026酒店流量与品牌IP营销论坛
- 萨维尔第10届·融合共生——中国酒店资产重组高峰论坛暨“盟订酒店联盟”合作峰会
- 2026 中国酒店投资AC&CHPI指数峰会
- 迈点（上海）区域酒店发展论坛
- 预见未来，重塑体验——新周期下的酒店进化论
- 宿链生态 智创未来——2026酒店生态圈投资共享大会
- 2026酒店评论新智汇沙龙 逆境突围 韧性增长
- 行业降速，酒店投资如何步步为赢
- 酒店及商业空间 X 香趣



## 职业服装展示秀 |

主办单位：上海博华国际展览有限公司  
 参赛单位：宁波市江北文卓服饰有限公司  
 上海合臣服饰设计有限公司  
 上海豪思服装有限公司  
 上海威威制衣有限公司

## 饭店工装情景展评大赛 |

主办单位：上海旅游饭店业协会  
 参赛单位：西郊宾馆 | 瑞金洲际酒店 | 锦江饭店 | 皇廷酒店  
 绿瘦酒店 | 南翔温德姆酒店 | 上海国际会议中心  
 世界会客厅 | 上海浦东星河湾酒店



## 香息疗愈场 |



面对酒店空间体验趋于同质化、部分区域利用率低的行业痛点,「香息疗愈场」特展旨在唤醒被忽视的嗅觉经济与低效空间价值,从而为酒店挖掘新的营收增长点提供灵感。

### 6场沙龙 完美还原一线酒店疗愈体验

我们通过沉浸式场景,呈现以嗅觉为核心的疗愈业态与生活方式,展现酒店体验的丰富可能性。诚邀各位酒店业主、品牌方与同仁莅临上海酒店展现场,共同探索如何为空间注入情感价值,为品牌开启增长新维度



### 30+ 供需对接 直线行业痛点

超过30家业态运营商现场问询—“我这个业态该选哪个香氛品牌? 香氛行业缺少一套“按业态匹配”的推荐标准。

活动现场通过中国日化行业协会天然香专业委员会的引荐成功推动宋朝香氛、AirAroma完成从B端展会到C端渠道(天猫零售供应链)的关键一跃。

## 花道赋新·空间焕境 |

首届“花道赋新·空间焕境”花道展圆满举办:以软性设计重塑酒店空间叙事



**CLS上海国际洗涤设备与技术展览会**由上海博华国际展览有限公司携手上海洗涤业行业协会及二十余省市洗涤行业协会与多家旅游饭店业协会共同打造，展会致力于为参展商及观众呈现洗涤行业全系列前沿产品、智能解决方案及先进技术，打造国际性专业洗涤行业交流平台。

### | 同期活动 |

- 上海洗涤协会九届三次会员大会扩大会议暨九届五次理事会、监事会会议
- 第七届LaundryWorld商业洗涤论坛
- 2026 世界洗涤业大会
- 洗涤创新发展研讨区



## HOTEL & SHOP PLUS 酒店及商业空间全球系列展

Hotel&Shop Plus作为酒店及商业空间采购选材与业务交流的一站式专业服务平台，将始终秉持推动海内外酒店、商业产业交融与发展的初心，不断丰富展品展示内容，立足产业源头，精准配对优质服务，提升商贸交流体验!

**成都国际酒店及商业空间展览会**  
2026年7月2-4日 | 成都世纪城新国际会展中心

**亚洲酒店及商业空间博览会**  
2026年7月21-24日 | 雅加达国际会展中心

**泰国酒店及商业空间博览会**  
2026年8月19-22日 | 诗丽吉王后国家会议中心·曼谷

**深圳国际酒店及商业空间博览会**  
2026年10月13-15日 | 深圳国际会展中心

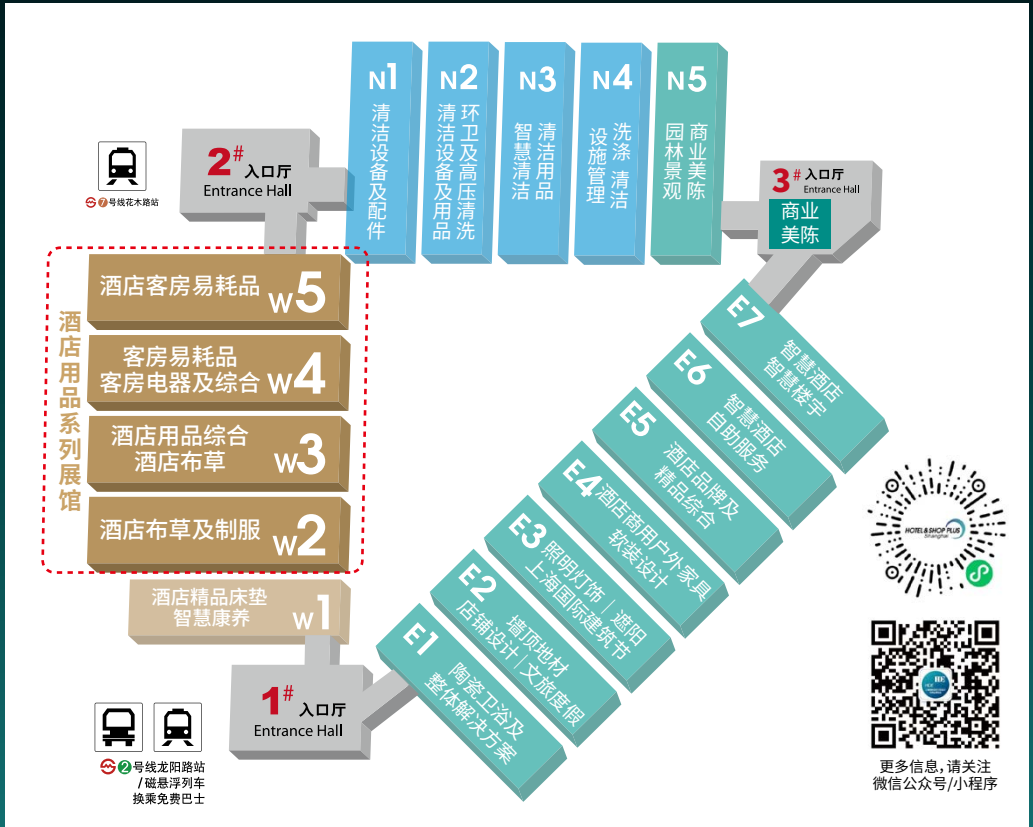
# 上海国际酒店用品展览会

同期举办: 上海国际酒店投资及连锁加盟展 | 上海国际洗涤设备与技术展览会

2027年3月30日-4月2日 | 上海新国际博览中心·浦东

上海市浦东新区龙阳路2345号

## 展馆平面布局图



**W2-W5馆:** 标摊 1600元/平方米(12平米起) 光地1400元/平方米(36平米起)

**特殊展位费:** 两面开口 +10% 转角费 | 三面开口 +15% 转角费 | 四面开口 +20% 转角费

**展位费早鸟价格:** 8月31日前享受9折优惠; 10月31日前享受95折优惠

**参展注册及线上会员费:**

奢华会员

11800元/年

黄金会员

5800元/年

上海博华国际展览有限公司 上海市虹桥路355号城开国际大厦8楼

电话: +86 21 3339 2095 | 邮箱: hde@imsinoexpo.com | 网址: www.hdeexpo.com